

修 士 論 文

アースを含む中波送信空中線の電流分布

(Current distribution of medium-wave transmitting antenna
with under-ground lines effects)

小 出 大 一

富山県立大学大学院工学研究科 電子情報工学専攻

提出年月 平成8年2月

指導教員 満保 正喜 教授

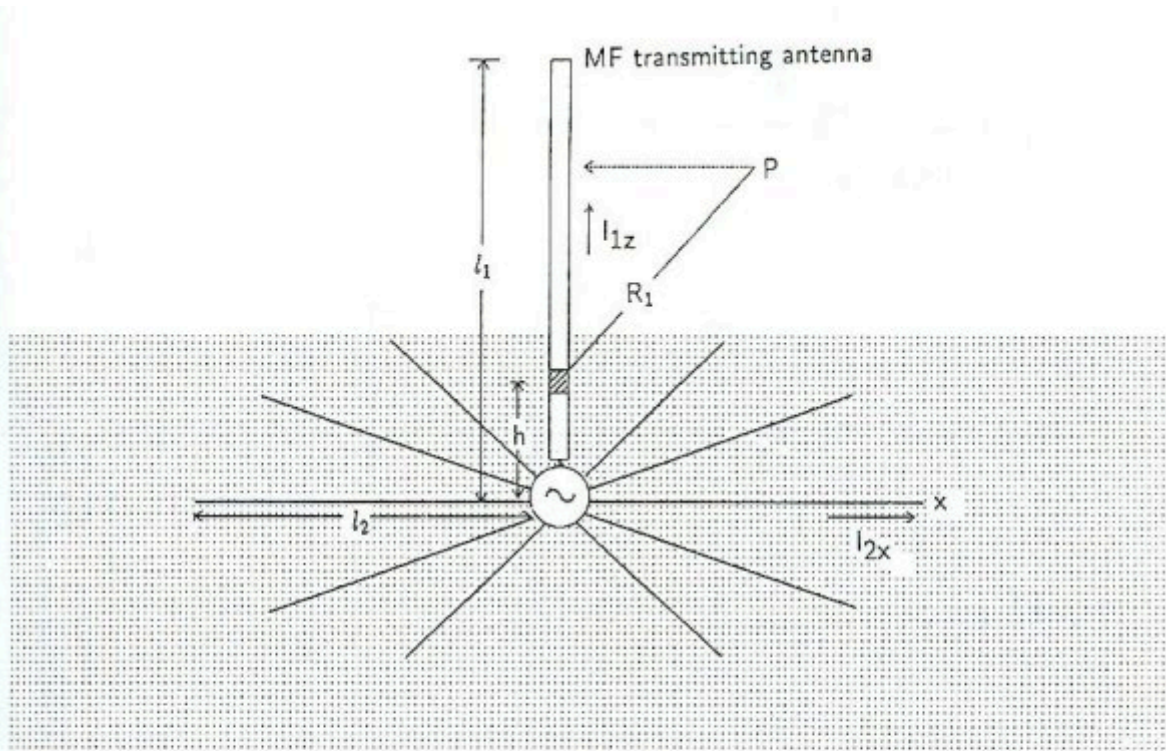


図 2.2 計算モデル